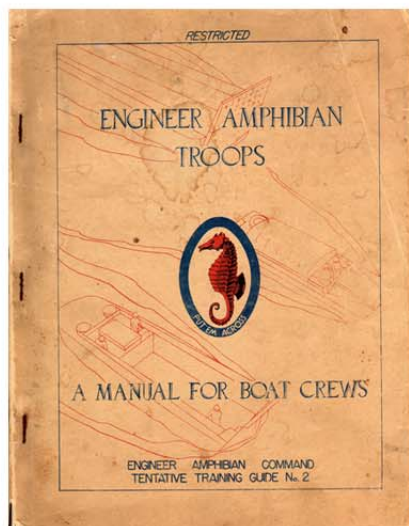
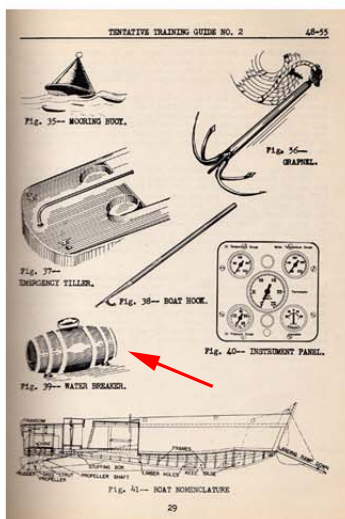


L.C.V.P - « WATER BREAKER »



Manuel pour les équipages



Extrait du manuel



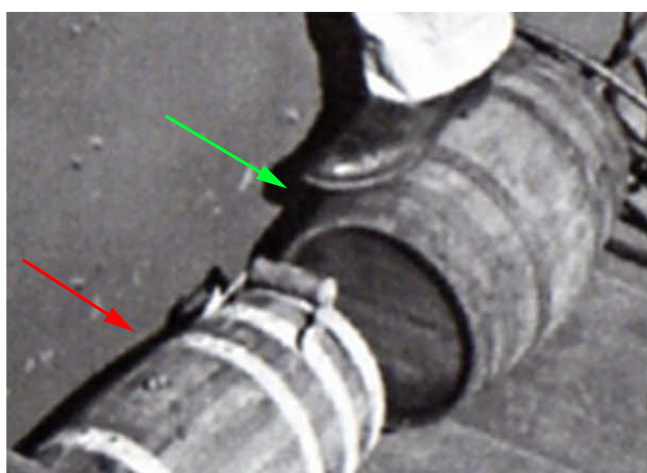
L.C.V.P en opération



L.C.V.P. Utilisé par des Beach Jumper



L.C.V.P à Iwo Jima



Détail des 2 types de tonneau



Préparatifs du D-Day à bord d'un L.C.V.P

Tonneau offert à l'association par Benoît Tuvée

L : 55 cm

H : 28 cm

Diam. max : 26 cm

Diam. min : 23 cm



→ Fût spécial : avec empattements métalliques et poignées

→ Fût classique : sans empattement métallique, ni poignée